



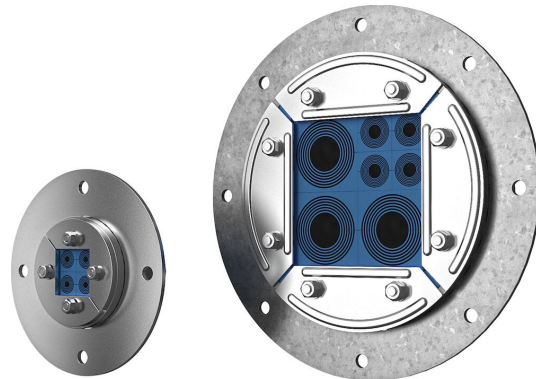
Roxtec R 貫通部 + SLF R

狭小スペースで複数の配線・配管を密閉する

Roxtec R 貫通部 + SLF R

は、丸い開口部にスリーブとセットで使うケーブル・パイプ貫通部です。圧縮する機能が貫通部フレームに組み込まれていて、ゴムの膨張を利用して密閉します。標準モジュールは、異なる外径のケーブルやパイプに合わせて調整でき、将来のニーズに備えて貫通部に予備スペースを確保しておくことが可能です。下向き施工時に部品が落下するのを防止するため、背面にネットが張ってあります (R 70 と R 75 はネット無し)。スリーブは構造にボルトで固定します。

- 防鼠
- メンテナンスと検査が容易



製品特性



耐火



防水



気密

設置構造



サンドイッチ



金属



石膏

取り付けタイプ



ボルト締め

規格と認証証明書

火災

- A 級 IMO 2010 FTP コードに基づく試験
- EN 13501 に基づく試験で E/EI 等級
- EN 45545 E30 に基づく試験で E/EI 等級
- F/T 等級 UL 1479 に基づく試験
- H級 IMO 2010 FTP コード + HC 火災荷重曲線に基づく

密性

- ガス: 2.5 バール (衝撃圧)
- 水: 4 バール (衝撃圧)

フレーム寸法

mm/kg

以下のフレームは一部です。フレームと構成品の全ラインナップについては、[roxtec.com](https://www.roxtec.com) をご覧ください。

タイトル	バックスペース	開口部寸法 Ø	重量	部品番号
R 50 AISI316	30 x 30	50 - 52	0.21	5R00000012875
R 75 AISI316	40 x 40	75 - 77	0.5	R000000751021
R 70 AISI316	40 x 40	70 - 72	0.45	R000000701021
R 100 AISI316	60 x 60	100 - 102	0.8	R000001001021
R 100 GALV	60 x 60	100 - 102	0.8	R000001001018
R 125 AISI316	80 x 80	125 - 127	1.1	R000001251021
R 125 GALV	80 x 80	125 - 127	1.1	R000001251018
R 127 AISI316	80 x 80	127 - 129	1.1	R000001271021
R 127 GALV	80 x 80	127 - 129	1.1	R000001271018
R 150 AISI316	90 x 90	150 - 152	1.6	R000001501021
R 150 GALV	90 x 90	150 - 152	1.6	R000001501018
R 200 AISI316	120 x 120	200 - 202	2.6	R000002001021
R 200 GALV	120 x 120	200 - 202	2.6	R000002001018



シーリングコンポーネントのデータ

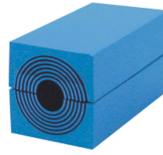
シーリングコンポーネント



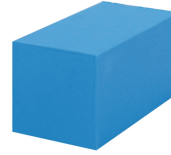
SLF R スリーブ



潤滑剤



Multidiamer™ 付き RM



RM ソリッドコンペ ンセーションモジュ

詳細情報については、[roxtec.com](https://www.roxtec.com) をご覧ください。

The product information provided by Roxtec does not release the purchaser of the Roxtec system, or part thereof, from the obligation to independently determine the suitability of the products for the intended process, installation and/or use.
Roxtec gives no guarantee for the Roxtec system or any part thereof and assumes no liability for any loss or damage whatsoever, whether direct, indirect, consequential, loss of profit or otherwise, occurred or caused by the Roxtec systems or installations containing components not manufactured by an authorized manufacturer and/or occurred or caused by the use of the Roxtec system in a manner or for an application other than for which the Roxtec system was designed or intended.
Roxtec expressly excludes any implied warranties of merchantability and fitness for a particular purpose and all other express or implied representations and warranties provided by statute or common law. User determines suitability of the Roxtec system for intended use and assumes all risk and liability in connection therewith. In no event shall Roxtec be liable for indirect, consequential, punitive, special, exemplary or incidental damages or losses.
The Roxtec products are offered and sold in accordance with the conditions of the Roxtec General Terms of Sales. The latest version of the Roxtec General Terms of Sales can be downloaded from <https://www.roxtec.com/en/about-us/about-roxtec/general-terms-of-sales/>
We reserve the right to make changes to the product and technical information without further notice. Any errors in print or entry are no claims for indemnity. The content of this publication is the property of Roxtec International AB and is protected by copyright.
This document was generated on: 2024-04-13